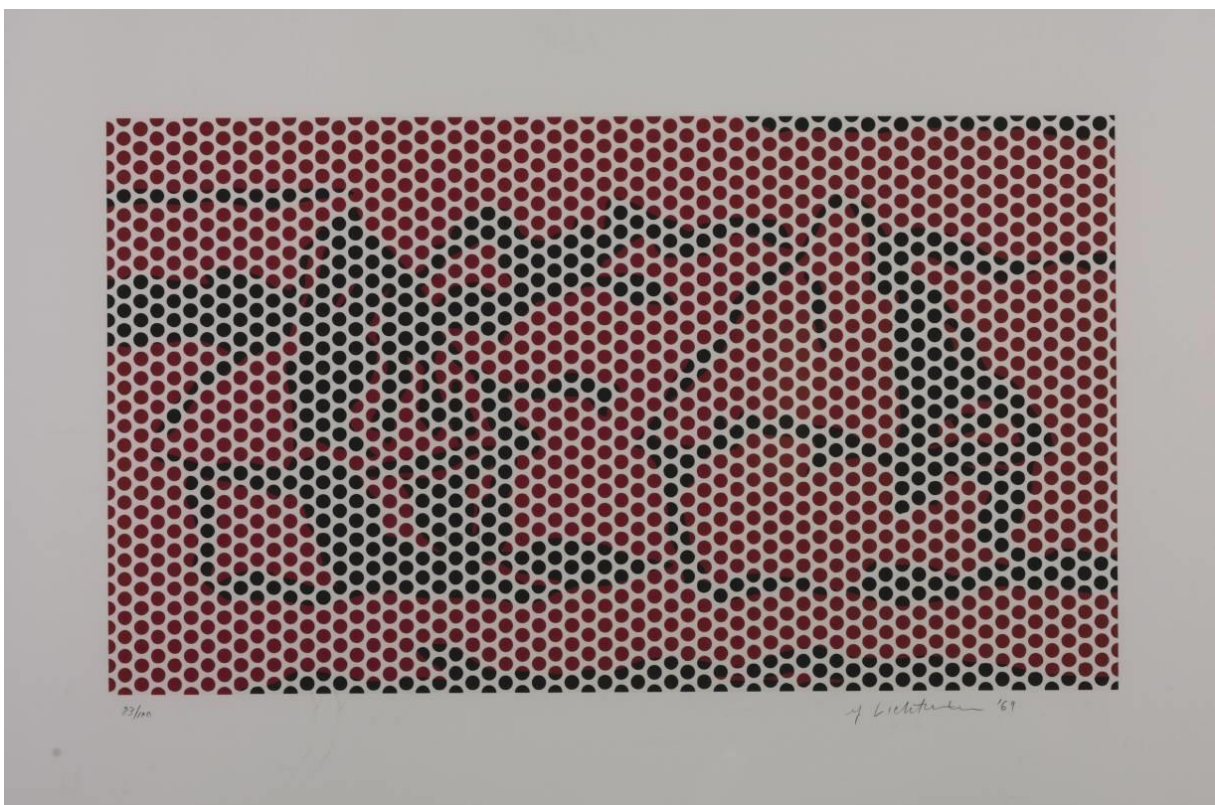
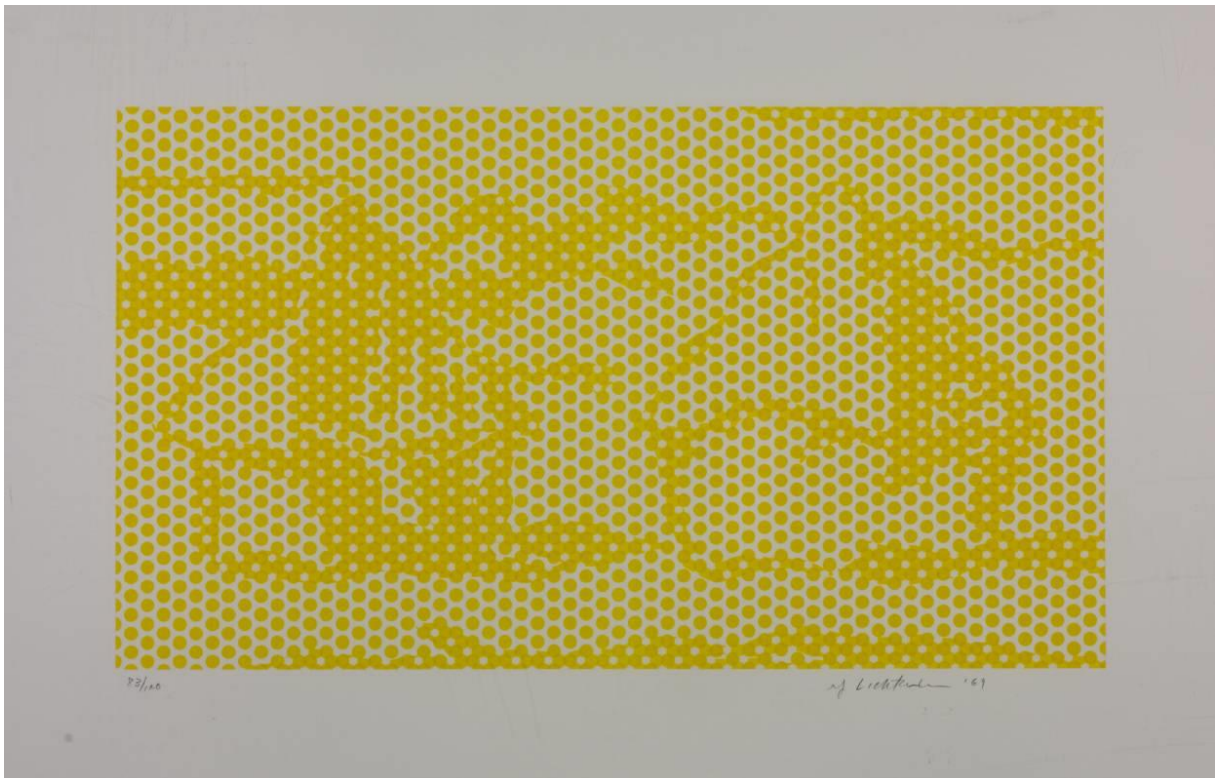
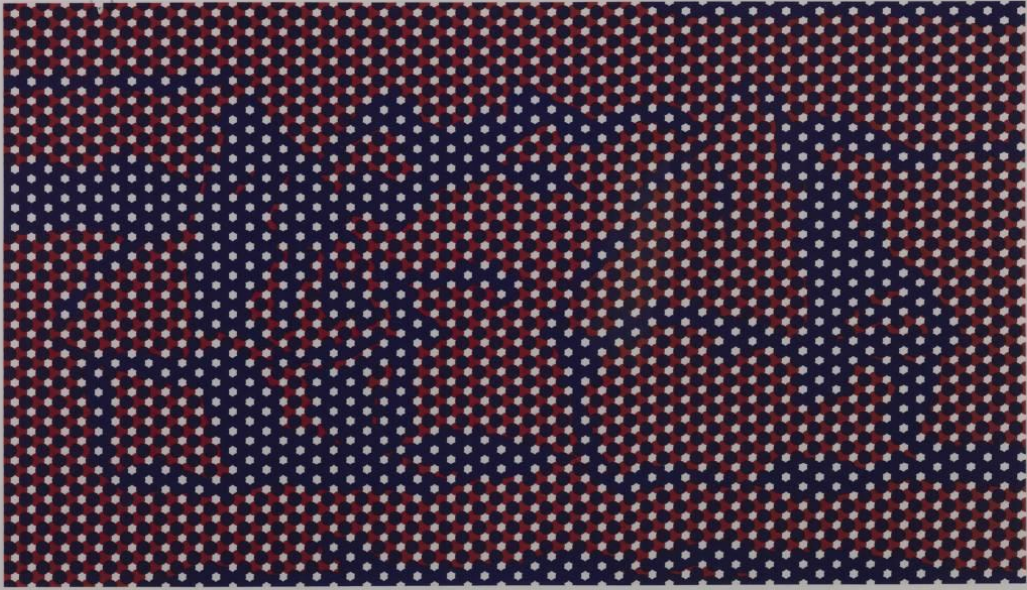


Serie „Heuhaufen“, 1969 | Roy Lichtenstein

Klausurvorbereitung

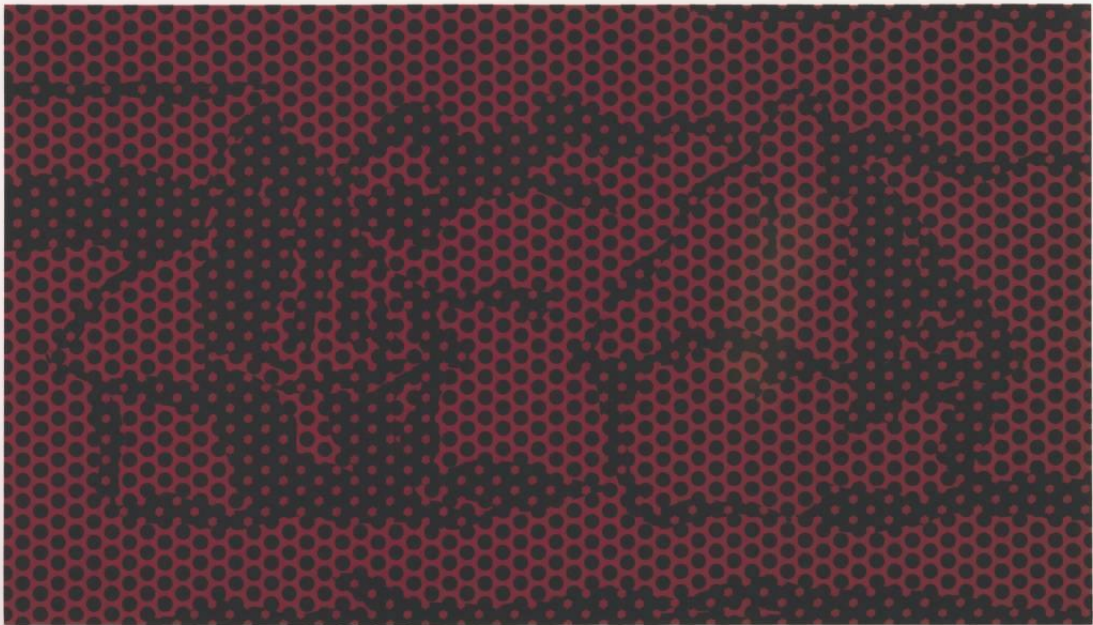






23/100

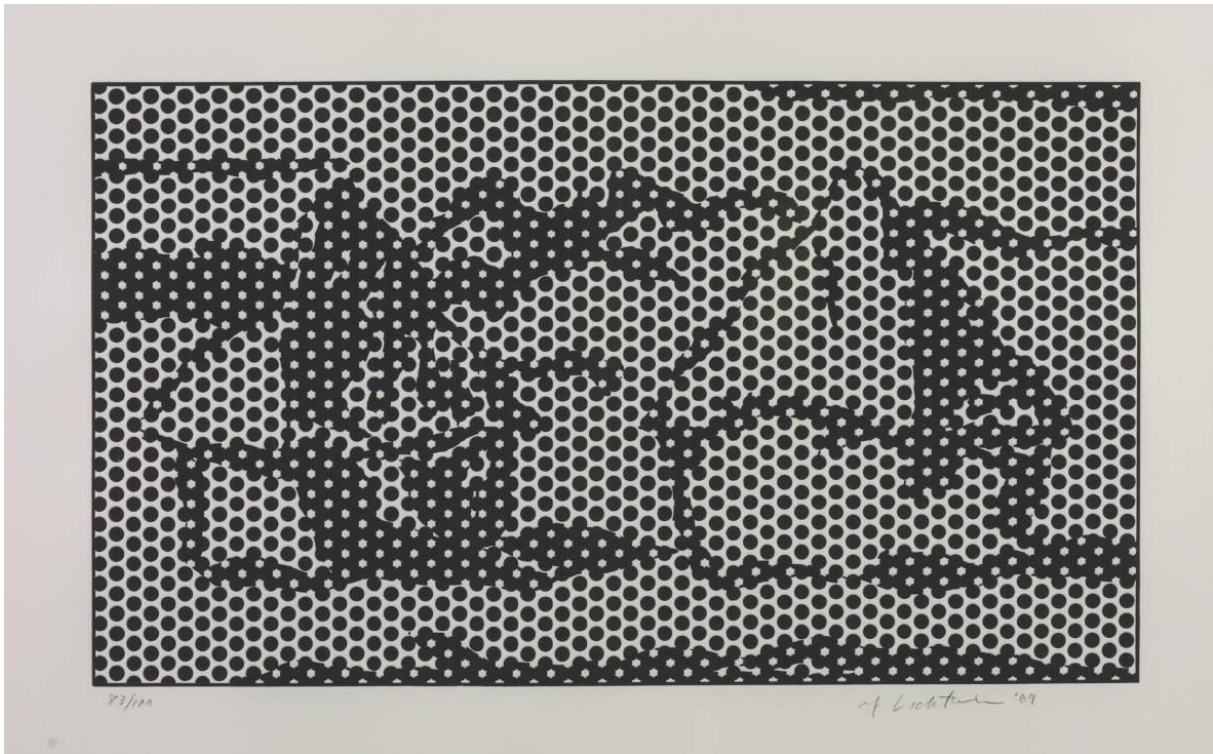
of Lichtenstein '69



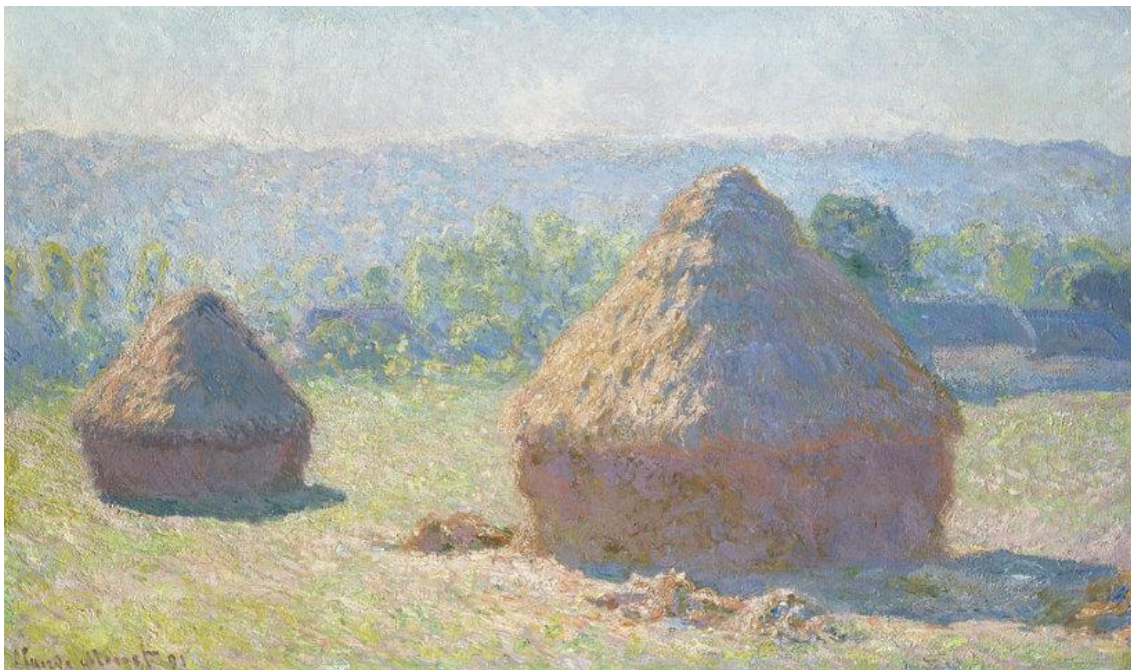
23/100

of Lichtenstein '69





Zwischen 1968–1999 schuf Roy Lichtenstein eine Serie, in der Claude Monets Gemälde „Heuhaufen“ und „die Kathedrale von Rouen“ aus den Jahren 1891 und 1894 umschrieben wurden. Lichtenstein beschreibt seine Arbeit mit den Worten: „Die Serie von insgesamt sieben Heuhaufen zeigt exemplarisch den Tagesablauf von morgens (Gelb) bis Mitternacht (Schwarz, mit Prägung) in einer mechanischen Version von Monets wechselnden Lichteffekten.



Claude Monet, Heuhaufen/Getreideschober, 1891